



# FORMOSA PARK APARTMENTS

★ ★ ★ ★ ★

## INVESTMENT OPPORTUNITY

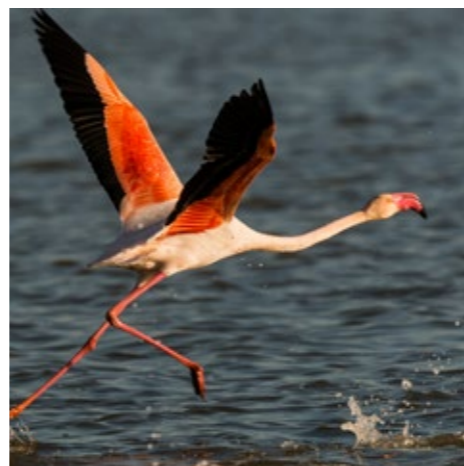
1 AND 2 BEDROOM  
APARTMENTS  
FOR SALE

ANCÃO BEACH | ALGARVE  
PORTUGAL



Hotels & Resorts





## Algarve

Featuring endless sun and expansive sandy beaches across its calming Atlantic coastline, the Algarve offers a haven of natural beauty and picturesque landscapes; along with a stunning year-round golf scene and a host of outdoor activities, giving it the perfect balance between tranquillity and vitality.

In addition to an abundance of world-class gourmet cuisine, visitors get to experience a range of outstanding marinas, casinos and an eclectic nightlife – all of which can be found a short distance from the five-star Formosa Park Apartments.

The region's scenery and microclimates change dramatically as you travel across it, with the area to the east of the apartments featuring the renowned Ria Formosa Natural Park, packed full of flamingos, exotic birds, marshes and a host of secret beaches – some only accessible by boat; whilst to the west there are secluded white-sand beaches and gentle waters, perfect for diving and other watersports.

## Algarve

*Absolutamente excepcional na sua oferta, o Algarve é um local com temperaturas amenas durante todo o ano e um litoral repleto de magníficas praias banhadas pelo Oceano Atlântico, assim como uma infinidade de campos de golfe, casinos, marinas, vida nocturna e gastronomia para todos os gostos.*

*O cenário muda de leste para oeste. Desde a localização do nosso resort, passando pela zona leste de Tavira, encontra-se o Parque Natural da Ria Formosa, uma área protegida em forma de lagoa cheia de flamingos e muitas outras espécies de aves. Muitas das praias arenosas intocadas são esconderijos secretos que só podem ser acedidos por barco. Enquanto no oeste vai encontrar muitas praias quase vazias que são perfeitas para mergulho e outras atividades como desportos aquáticos.*

*No Algarve pode experienciar a harmonia perfeita entre tudo o que tem à sua disposição, para lazer e como refúgio, a tranquilidade e a beleza que a natureza oferece no seu mais puro sentido.*





## Golden Triangle

The Golden Triangle, an area between Quinta do Lago and Vale do Lobo, showcases the very best the Algarve has to offer. The Formosa Park Apartments have been exclusively designed and developed within the Golden Triangle to create the perfect environment for those who appreciate the Algarve's world-class beaches, golf and luxury lifestyle.

Here you will find impressive mansions, stylish bars, gourmet restaurants, and an enviable concentration of internationally renowned golf courses; along with lush scenery, the Ria Formosa Natural Park and sprawling areas of outstanding natural beauty.

With its tranquil lakes, unrivalled cuisine, great weather and heady selection of outdoor sporting activities, visitors to the Triangle will be left breathless at the vast depth of beautiful things to see and experience.

## Triângulo Dourado

*O Formosa Park Apartments está inserido na mais prestigiada localização do Algarve, o 'Triângulo Dourado', na Quinta do Lago e próximo de Vale do Lobo. O Formosa Park Apartments foi projectado e desenvolvido para criar o ambiente perfeito para aqueles que adoram o Algarve, as suas fantásticas praias e campos de golfe.*

*A Quinta do Lago e Vale do Lobo estão inseridos no Parque Natural da Ria Formosa e são reconhecidas pelas suas lindas praias. Além de beneficiar de um clima temperado, a localização do resort é excepcional e única, com magníficos campos de golfe e vilas majestosas, situadas entre lagos tranquilos e praias de areia fina de imensa beleza natural.*

*Deixe-se surpreender pela incrível combinação de deliciosa gastronomia, sol radiante durante todo o ano, campos de golfe internacionalmente reconhecidos e muitas outras atividades desportivas.*







## Return on Investment

Your return on investment in Formosa Park Apartments is guaranteed at a **minimum annual return of 5%** of the sale price for the first three years, with the right to use your apartment for up to 15 days a year\*.

Located in a prime area for appreciating real estate, an apartment in Formosa Park can also be the ideal investment for obtaining a residence visa in the Schengen area. Investors will taking ownership of fully renovated and refurbished apartments, that are equipped to exceptionally high standards.

\*ROI may be adjusted if apartments are used between June 15th and September 15th.

## Retorno do Investimento

*O retorno do investimento do Formosa Park Apartments é garantido com um **retorno anual mínimo de 5%** do preço de venda nos primeiros três anos, com o direito de usufruir do seu apartamento até 15 dias por ano \*.*

*Um apartamento no Formosa Park é o investimento ideal para obter um visto de residência no espaço Schengen (Golden Visa) ou como uma casa de férias de investimento imobiliário de primeira linha.*

*Os Formosa Park Apartments vão ser totalmente renovados, mobilados e equipados com o mais alto padrão.*

*\* Se usado entre 15 de junho a 15 de setembro, o ROI pode ser ajustado.*





## The Apartments

The Formosa Park Apartments will feature a range of modern and luxurious rental units, with plenty of interior and exterior space. Blending seamlessly with breath-taking natural surroundings, the apartments' contemporary architecture and decoration will offer the perfect balance between design, comfort and respect for its environment.

The development comprises 61 luxury apartments, of one or two bedrooms (T1 or T2), with areas ranging from 67 sqm to 165 sqm. Many of the apartments have a superb view of the ocean, with others boasting uninterrupted views across pine trees and gardens.

Renovation works began at the end of 2018, with a functional opening expected at the start of 2021.

A bank guarantee can be issued for the renovation if required.

## Os Apartamentos

*Os apartamentos do Formosa Park Resort serão unidades residenciais modernas e luxuosas, com amplos espaços interiores e exteriores. O ambiente natural de cortar a respiração une-se à elegância da arquitectura e decoração contemporâneas de forma a alcançar o equilíbrio perfeito entre o design, o conforto e respeito pela natureza circundate. Estes magníficos apartamentos estão situados em frente a uma das melhores praias Algarvias, a Praia do Ancão.*

*O empreendimento é composto por 61 luxuosos apartamentos, de tipologias T1 e T2, com áreas compreendidas entre os 67 m<sup>2</sup> e os 165 m<sup>2</sup>. Os apartamentos tanto podem ter uma vista soberba sobre o azul do oceano, como podem ter uma vista tranquilizante para o verde da natureza.*

*As obras iniciaram no final de 2018 para que tudo esteja operacional no começar de 2021.*

*Uma garantia do banco pode ser emitida para as obras caso seja necessário.*





## Finishes and Specifications

Already renowned as one of the Algarve's finest luxury apartments, this renovation will elevate Formosa Park to a new level of luxury. The interiors, created by a leading local interior designer, will reflect the splendour of the vast Ria Formosa Natural Park and the stunning local beaches, all just moments away.

The apartments' ocean facing windows have been opened out to make the most of the wonderful views, whilst the kitchenettes have been updated with modern lacquered designs in beige, built-in appliances and Nespresso coffee machines. The new kitchen and living areas have been comfortably integrated into one modern space, and bedrooms are now clad in a rustic ceramic tile. Taps and fixtures are of the highest quality and contemporary design throughout.

## Acabamentos e Especificações

*O Formosa Park Resort já é uma referência de qualidade na região e a remodelação total levará a propriedade a um novo patamar de luxo. As novas decorações interiores, criadas por um designer de interiores local, refletem o esplendor do ambiente do Parque Natural da Ria Formosa e das deslumbrantes praias próximas ao resort.*

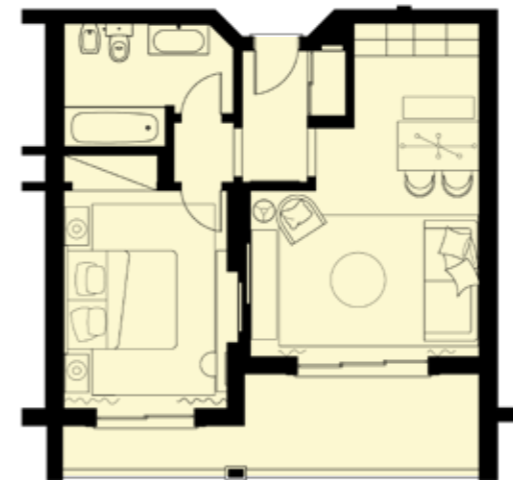
*Como parte da remodelação, as janelas com vista para o mar foram ampliadas para maximizar a vista. O novo design inclui uma transformação das kitchenettes com armários de design lacado bege moderno, eletrodomésticos embutidos e até uma máquina de café Nespresso, enquanto a cozinha e as áreas de estar estão perfeitamente integradas. Os quartos de dormir são revestidos num cerâmico com nuances suaves e veios naturais. As torneiras e louças sanitárias são de alta qualidade e design contemporâneo.*





1 & 2 Bedrooms  
 Built Area 66.95m<sup>2</sup> - 134.94m<sup>2</sup>  
 From €250.000

1 & 2 Quartos  
 Área de construção 66.95m<sup>2</sup> - 134.94m<sup>2</sup>  
 A partir de €250.000



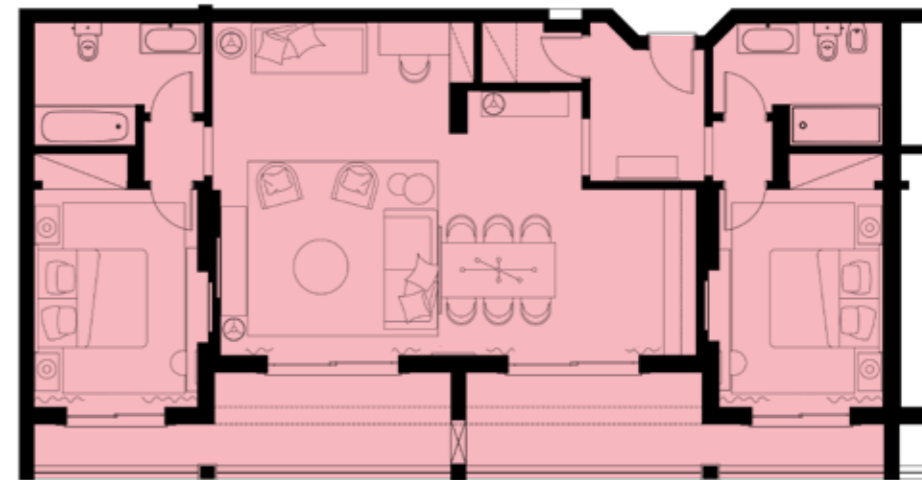
**Type A / Tipo A:** 66.95m<sup>2</sup>  
 1 Bedroom / 1 Quarto



**Type C / Tipo C:** 103.16m<sup>2</sup>  
 2 Bedrooms / 2 Quartos

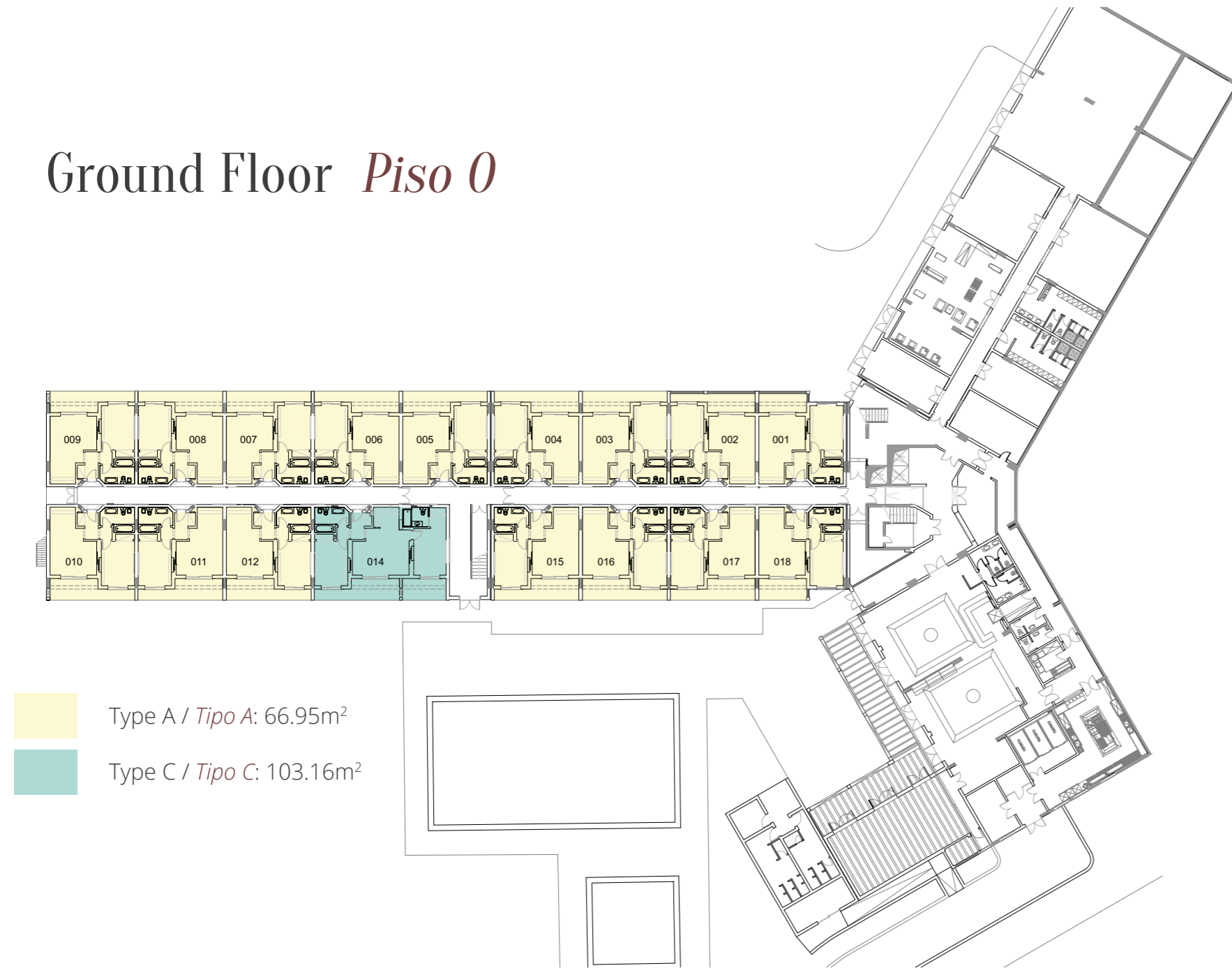


**Type B / Tipo B:** 66.95m<sup>2</sup>  
 1 Bedroom / 1 Quarto

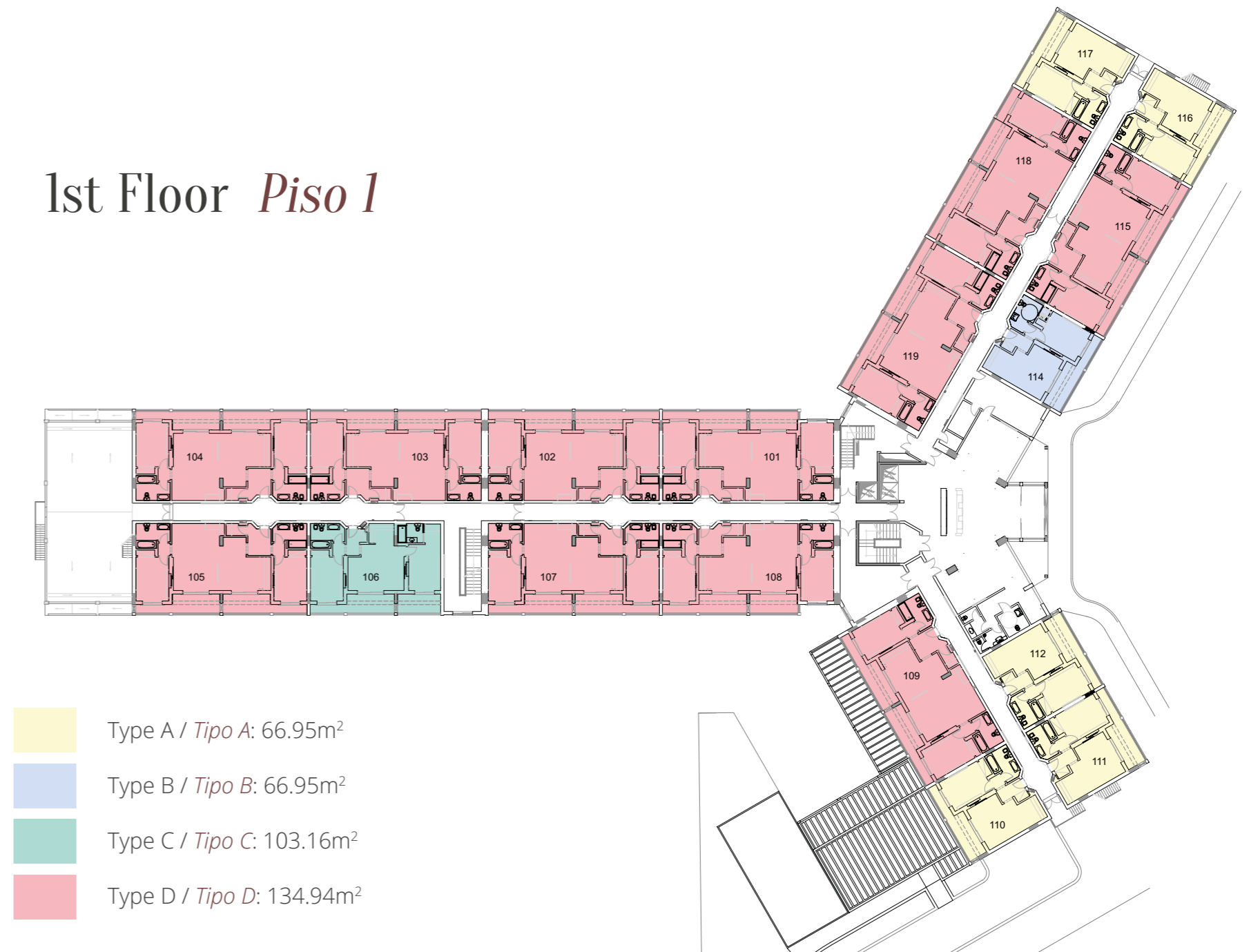


**Type D / Tipo D:** 134.94m<sup>2</sup>  
 2 Bedrooms / 2 Quartos

## Ground Floor *Piso 0*

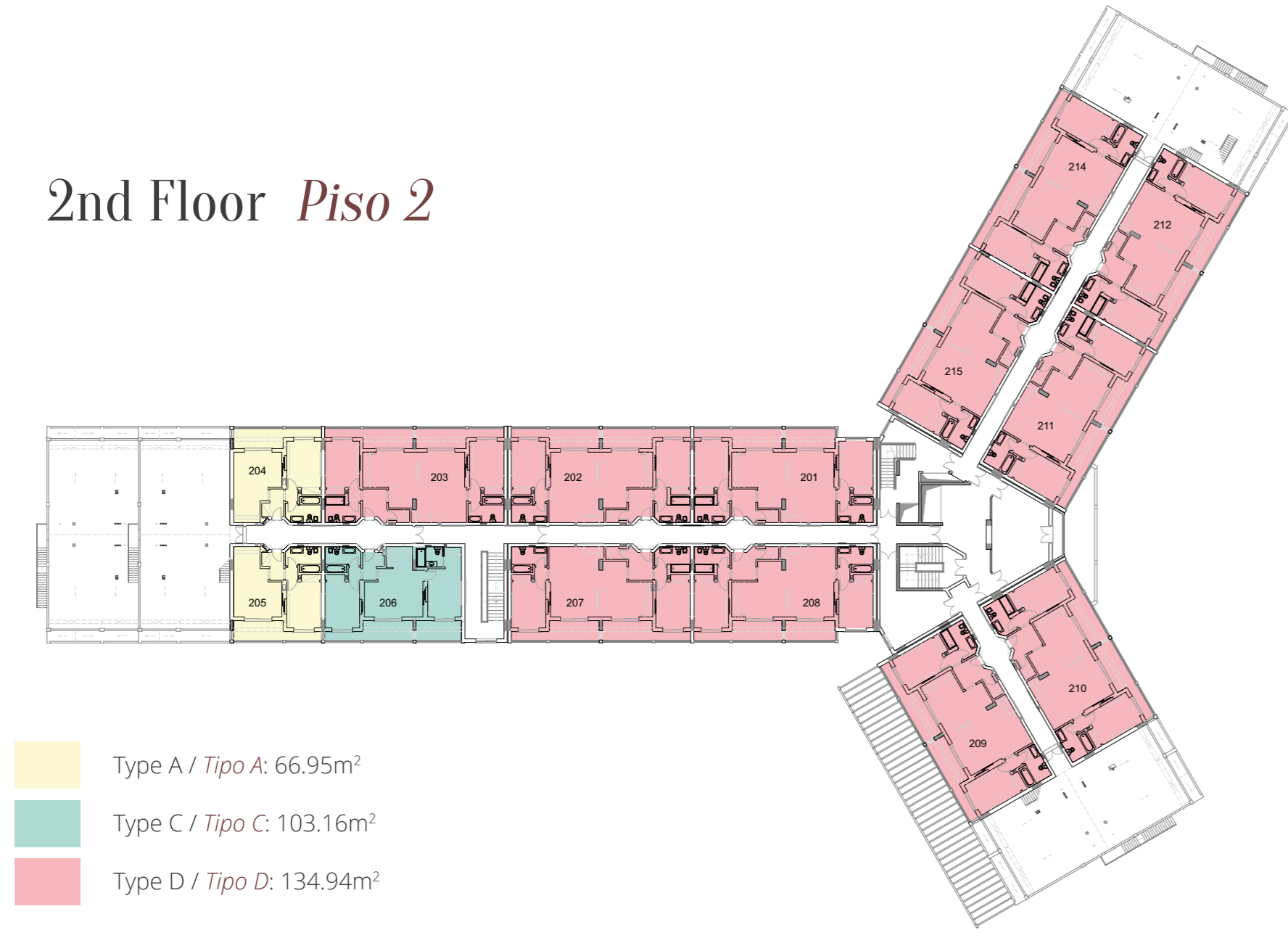


## 1st Floor *Piso 1*



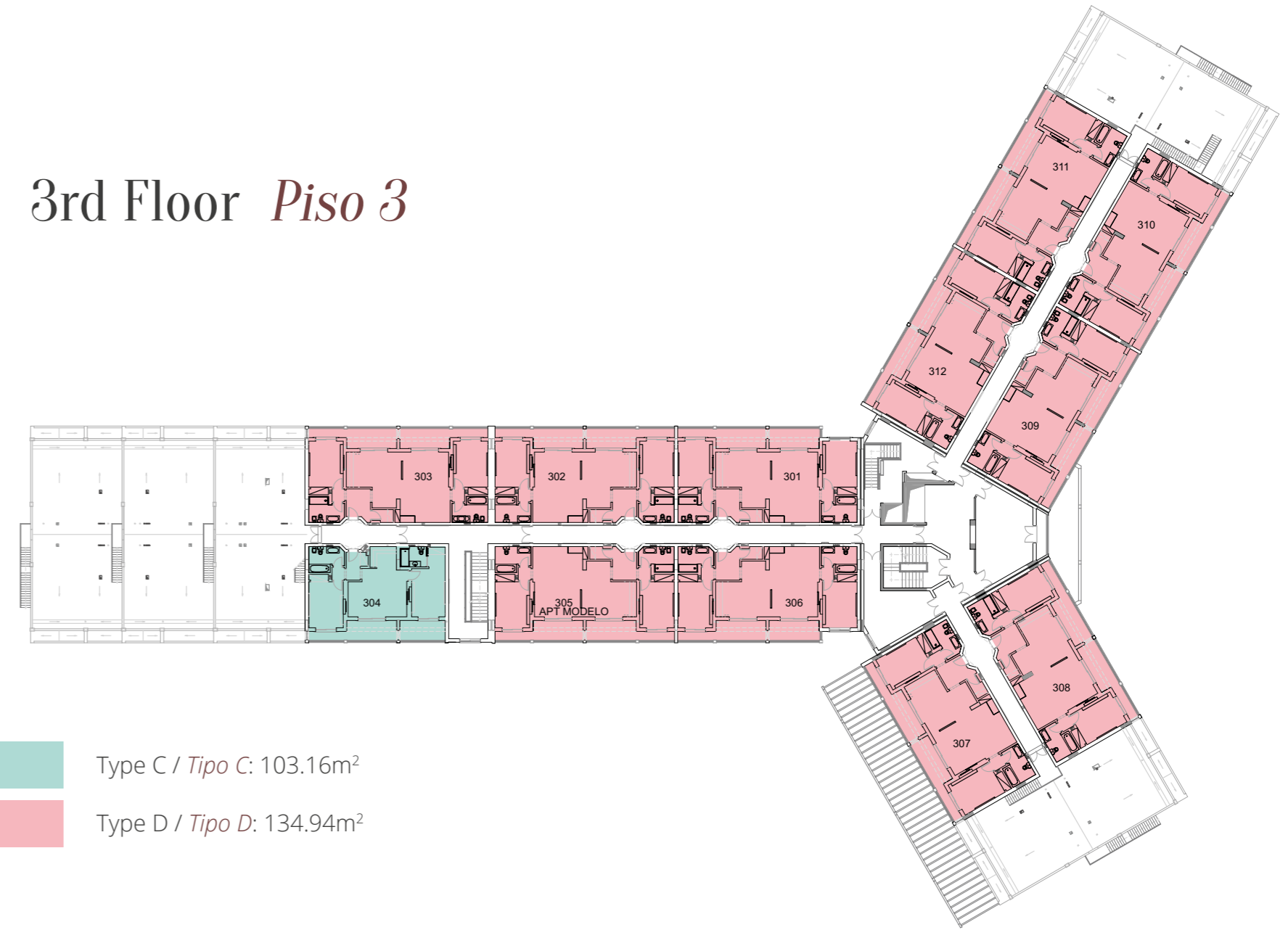


## 2nd Floor *Piso 2*



- Type A / *Tipo A*: 66.95m<sup>2</sup>
- Type C / *Tipo C*: 103.16m<sup>2</sup>
- Type D / *Tipo D*: 134.94m<sup>2</sup>

## 3rd Floor *Piso 3*



- Type C / *Tipo C*: 103.16m<sup>2</sup>
- Type D / *Tipo D*: 134.94m<sup>2</sup>



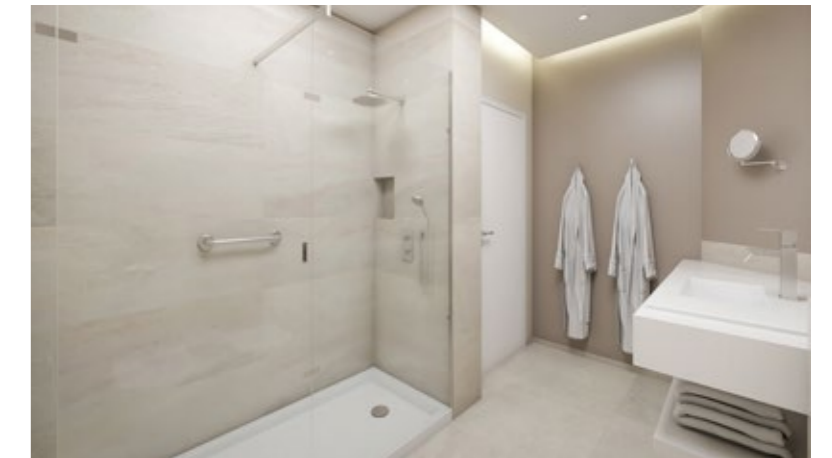


## Amenities

- Privileged access to San Lorenzo and Pinheiro Altos Golf Courses
- Easy access to the beaches (on foot or by shuttle)
- Playground for children
- Restaurant and Bar
- Tropical Garden
- 24-hour Reception
- Golf Shuttle
- Pools
- Spa

## Facilidades

- Acesso privilegiado aos campos de golfe San Lorenzo e Pinheiros Altos*
- Fácil acesso às praias (a pé ou de transfer)*
- Parque para crianças*
- Restaurante e Bar*
- Jardim Tropical*
- Recepção 24h*
- Golfe Shuttle*
- Piscinas*
- SPA*











Dona Filipa Hotel



Penina Hotel & Golf Resort



Formosa Park Apartment Hotel



Pinheiros Altos Clubhouse & Restaurant

## JJW Hotels & Resorts

JJW Hotels & Resorts owns and operates an extensive collection of luxury hotels, resorts, golf courses, spas and restaurants all over Europe.

In Portugal JJW boasts three luxury hotels, five golf courses and a world-renowned centre for golfing excellence. Guests and golfers have been taking advantage of these award-winning facilities for over 50 years.

### **JJW Hotels & Resorts in Portugal**

Formosa Park Apartments, Ancão, Quinta do Lago  
Penina Hotel & Golf Resort, Alvor  
Dona Filipa Hotel, Vale do Lobo

### **JJW Golf Courses in Portugal**

Pinheiros Altos Golf Course, Quinta do Lago  
San Lorenzo Golf Course, Quinta do Lago  
Sir Henry Cotton Championship Course, Penina, Alvor  
Academy Course, Penina, Alvor  
Resort Course, Penina, Alvor

## *JJW Hotels & Resorts*

*A JJW Hotels & Resorts detém e gere um vasto conjunto de hotéis de luxo, resorts, campos de golfe, spas e restaurantes por toda a Europa (Áustria, França e Portugal).*

*Em Portugal, o JJW possui três hotéis de luxo, cinco campos de golfe e uma academia de excelência em golfe, de renome mundial. Visitantes e golfistas desfrutam destas reconhecidas instalações de excelência há mais de 50 anos.*

### ***JJW Hotéis & Resorts em Portugal***

*Formosa Park Apartments, Ancão, Quinta do Lago  
Penina Hotel & Golf Resort, Alvor  
Dona Filipa Hotel, Vale do Lobo*

### ***JJW Campos de Golfe em Portugal***

*Pinheiros Altos Golf Course, Quinta do Lago  
San Lorenzo Golf Course, Quinta do Lago  
Sir Henry Cotton Championship Course, Penina, Alvor  
Academy Course, Penina, Alvor  
Resort Course, Penina, Alvor*





## Golf

Designed by leading golf architects Joseph Lee and Rocky Roquemore, San Lorenzo is an 18-hole championship course, which has been consistently voted one of the best in Europe for over 30 years. The 27-hole Pinheiros Altos Golf Course is presented in three contrasting nine-hole formats: Corks, Pines, and Olives, featuring numerous ways of playing 18 holes of sublime championship golf. Both courses offer picturesque fairways that run beside saltpans, freshwater lagoons, and the refreshing Atlantic Ocean.

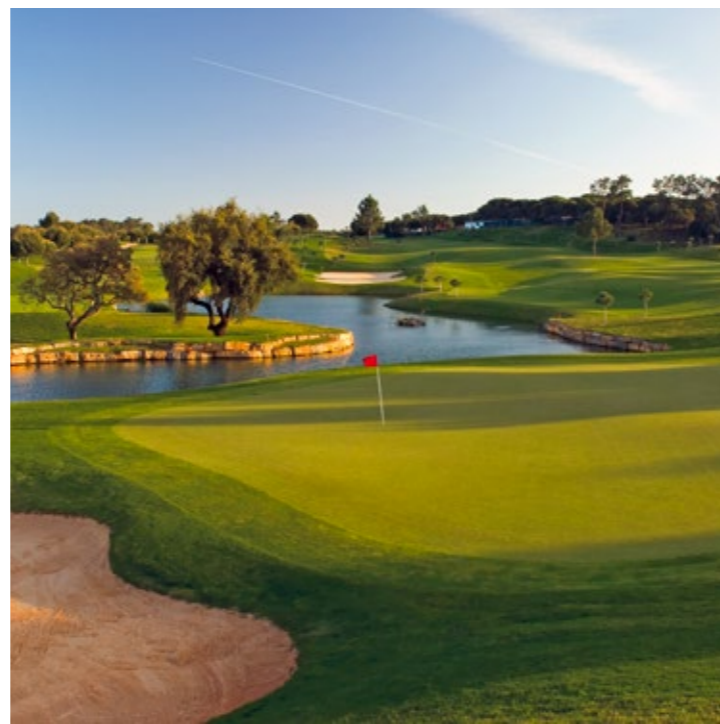
Owners of The Formosa Park Resort Apartments will benefit from special discounted green fees on all JJW Golf Courses in Portugal.

## Golfe

*O Campo de golfe de San Lorenzo é um championship course, que foi consistentemente votado como sendo um dos melhores campos da Europa nos últimos 30 anos. O campo foi projetado pelos arquitetos Norte Americanos Joseph Lee e Rocky Roquemore. O campo de golfe dos Pinheiros Altos é composto por 3 campos de golfe de nove buracos, Sobreiros, Pinheiros e Oliveiras. Ambos os campos de golfe estão localizados dentro de fairways que correm ao lado de salinas, lagoas de água doce e do refrescante Oceano Atlântico.*

*Os proprietários do The Formosa Park Resort Apartments vão beneficiar de descontos especiais em todos os campos de golfe JJW em Portugal.*







# For Further Information Please Contact Us

## Bank

*Financiado por*

Millennium BCP

**Millennium**  
bcp

\*Financing subject to  
individual evaluation  
*Financiamento sujeito a  
avaliação individual*

## Developer

*Promotor*

JJW Hotels & Resorts

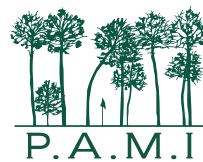


Telephone:  
+351289359902

## Official Real Estate Agency

*Agência Oficial*

PAMI



Telephone:  
+351289359902

Email:  
realestate-formosa@  
jjwhotels.com

## Principle Contractor

*Construtora*

Ferreira S.A.

**FERREIRA** Build  
Power

[www.formosapark-hotel.com](http://www.formosapark-hotel.com)

